

Sigma Profil Serileri Strut Profile Series



6_{mm} Kanal

HIZLI BAKIŞ

SİGMA PROFİL ve AKSESUAR SERİSİ
STRUT PROFILE AND ACCESORIES SERIES

PROFİL ÇEŞİTLERİ

20x20	0,434 kg/m	4468
20x20xR	0,402 kg/m	10193
20x40	0,734 kg/m	7419
25x25	0,593 kg/m	7972

KÖŞE BAĞLANTILARI

KÜP KÖŞE

M6 053



KÖŞE BAĞLANTI
SACI 90°

054



KÖŞE BAĞLANTI

M6 080



BAĞLANTI SOMUNLARI

T SOMUN

M4 137
M5 231



TIRTIKLI SOMUN

M4 050
M5 051



DİĞER BAĞLANTI ELEMANLARI

PLASTİK KAPAK

20x20 038
20x40 119



SAPLAMA BAĞLANTI

058



8_{mm} Kanal

SİGMA PROFİL ve AKSESUAR SERİSİ

STRUT PROFILE AND ACCESORIES SERIES

PROFİL ÇEŞİTLERİ


30x30	0,870 kg/m	6192
30x30x3K	0,897 kg/m	10194
30x30xR	0,714 kg/m	7317
30x30x45	0,897 kg/m	7316
30x60	1,555 kg/m	7267
30x90	2,204 kg/m	7318


60x60	2,482 kg/m	7268
40x40 (H)	1,169 kg/m	7974
40x40 (A)	1,832 kg/m	1915
40x80 (H)	1,950 kg/m	7975
40x80 (A)	3,193 kg/m	2094
80x80	4,859 kg/m	5915


BAĞLANTI SOMUNLARI

YAYLI SOMUN	30/M4	066	40/M4	037	
	30/M5	083	40/M5	032	
	30/M6	088	40/M6	024	
	30/M8	110	40/M8	023	

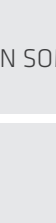
TIRTIKLI SOMUN	M4	113	
	M5	120	
	M6	111	
	FRENLİ M6	069	


T SOMUN	M4	115	
	M5	116	
	BÜYÜK M6	115	
	BÜYÜK M8	063	


DİKDÖRTGEN SOMUN	M4	105	
	M5	067	
	M6	040	
	M8	059	

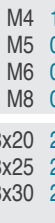
SAPLAMA SOMUN	M6x20	126	M8x20	236	
	M6x25	128	M8x25	237	
	M6x30	140	M8x30	245	
	M6x40	141			


KÖŞE BAĞLANTILARI

DAR KÖŞE	M6	041	
----------	----	-----	---

GENİŞ KÖŞE	M6	129	
	KAPAKLI M6	132	

İÇ DİRSEK	DÜZ M6	094	
	TERS M6	177	

AL. PROFİL BAĞLANTI	90°/M8	127	
---------------------	--------	-----	--


ÇEKTİRME BAĞLANTI	30	001	
	40	002	


DEĞİŞKEN AÇILI ÇEKTİRME	8K	153	
-------------------------	----	-----	---

MAFSAL BAĞLANTI	8K / Kollu	139	
	8K / 30 / Kolsuz	081	
	8K / 40 / Kolsuz	102	


KÖŞE BAĞLANTI SACI 90°	30 / 90°	232	
	30 / 135°	234	

DİĞER BAĞLANTI ELEMANLARI

AÇILI RAF BAĞLANTI	M8	016	
--------------------	----	-----	--

ALIN BAĞLANTI SOMUNU	M6	155	
----------------------	----	-----	--

SAPLAMA BAĞLANTI	30 / M8	029	
	40 / M8	034	

PLASTİK KAPAK	30x30	061	40x40	033	
	30x30xR	045	40x80	170	
	30x60	005	80x80	171	
	30x90	160			

10_{mm} Kanal

SİGMA PROFİL ve AKSESUAR SERİSİ

STRUT PROFILE AND ACCESSORIES SERIES



PROFİL ÇEŞİTLERİ

35x35	0,997 kg/m	7973
45x45 (UH)	1,158 kg/m	7976
45x45 (H)	1,398 kg/m	7269
45x45	1,710 kg/m	6190
45x45 (A)	1,957 kg/m	7321
45x45 3K	1,145 kg/m	10195
45x45xR	1,174 kg/m	7270
45x45x45°	1,584 kg/m	7319
45x45x60°	1,524 kg/m	7320
45x90 (UH)	2,005 kg/m	7977





45x90 (H)	2,491 kg/m	7271
45x90	2,863 kg/m	6191
45x90 (A)	3,389 kg/m	7322
45x90 (A)	3,863 kg/m	3228
45x135	4,810 kg/m	7323
45x180	6,367 kg/m	7492
90x90 (H)	5,294 kg/m	7324
90x90	5,861 kg/m	6193
90x90 (A)	7,269 kg/m	7490
90x180	10,236 kg/m	7491

BAĞLANTI SOMUNLARI

YAYLI SOMUN	M4	097	
	M5	098	
	M6	099	
	M8	096	
TIRTIKLI SOMUN	M4	104	
	M5	112	
	M6	103	
	M8	084	
T SOMUN	M4	136	
	M5	082	
	M6	174	
	M8	175	

KARE SOMUN	M4	173			
	M5	172			
	M6	039			
	M8	087			
SAPLAMA SOMUN	M6x20	089	M8x20	133	
	M6x25	090	M8x25	114	
	M6x30	091	M8x30	134	
	M6x40	106			

KÖŞE BAĞLANTILARI

DAR KÖŞE	M8	041	
GENİŞ KÖŞE	M8	130	
	KAPAKLI M8	131	
İÇ DİRSEK	DÜZ M8	093	
	TERS M8	176	
AL. PROFİL BAĞLANTI	90°/M8	125	

ÇEKTİRME BAĞLANTI	M10	135	
DEĞİŞKEN AÇILI ÇEKTİRME	M8	152	
MAFSAL BAĞLANTI	Kollu M10	101	
	Kolsuz M10	100	
DKP Köşebent	M8	021	

DİĞER BAĞLANTI ELEMANLARI

AÇILI RAF BAĞLANTI	M8	016	
ALIN BAĞLANTI SOMUNU	M8	154	

SAPLAMA BAĞLANTI	M10	046			
	M12	014			
	BOMBİ BAŞ M12	095			
PLASTİK KAPAK	45x45	162	45x90	167	
	45x45xR	163	45x135	166	
	45x45x45°	164	90x90	169	
	45x45x60°	165			

6mm KANAL / SLOT

20mm - 25mm

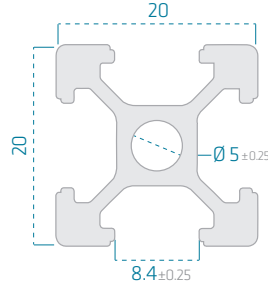
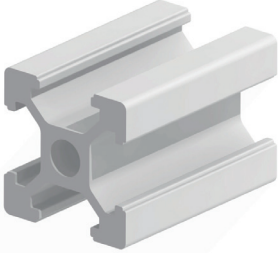
SİGMA PROFİLLER

STRUT PROFILES

20x20

0,434 kg/mt

KOD: 4468



EBAT

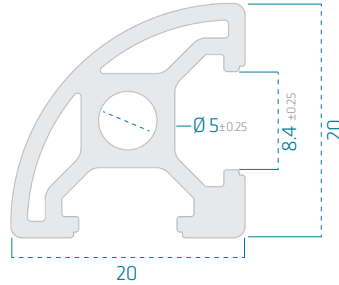
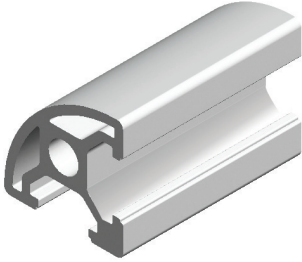
	20x20 mm		6 mm		M6
--	----------	--	------	--	----

AĞIRLIK	0,434 kg/m
ALAN	155,4 mm ²
ATALET MOMENTİ - I _x	0,68 cm ⁴
ATALET MOMENTİ - I _y	0,68 cm ⁴
MUKAVEMET MOMENTİ - W _x	0,68 cm ³
MUKAVEMET MOMENTİ - W _y	0,68 cm ³

20x20xR

0,402 kg/mt

KOD: 10193



EBAT

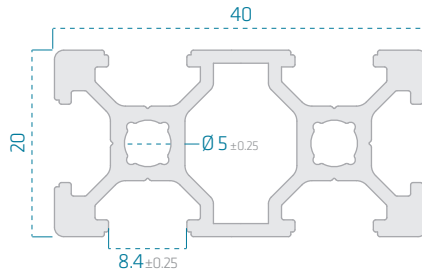
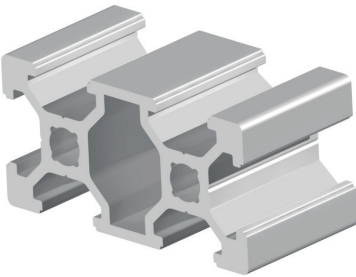
	20x20xR mm		6 mm		M6
--	------------	--	------	--	----

AĞIRLIK	0,402 kg/m
ALAN	144,1 mm ²
ATALET MOMENTİ - I _x	0,43 cm ⁴
ATALET MOMENTİ - I _y	0,64 cm ⁴
MUKAVEMET MOMENTİ - W _x	0,43 cm ³
MUKAVEMET MOMENTİ - W _y	0,64 cm ³

20x40

0,734 kg/mt

KOD: 7419



EBAT

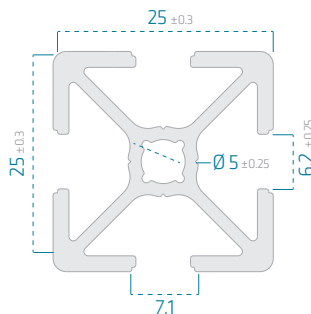
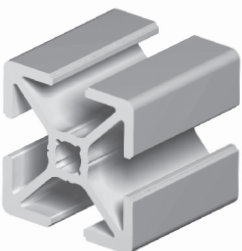
	20x40 mm		6 mm		M6
--	----------	--	------	--	----

AĞIRLIK	0,734 kg/m
ALAN	0,261 mm ²
ATALET MOMENTİ - I _x	1,15 cm ⁴
ATALET MOMENTİ - I _y	4,9 cm ⁴
MUKAVEMET MOMENTİ - W _x	1,15 cm ³
MUKAVEMET MOMENTİ - W _y	2,45 cm ³

25x25

0,593 kg/mt

KOD: 7972



EBAT

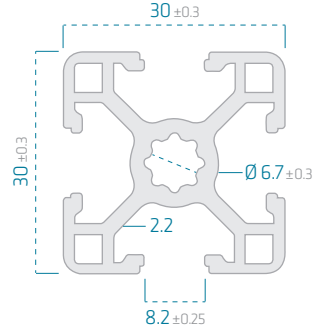
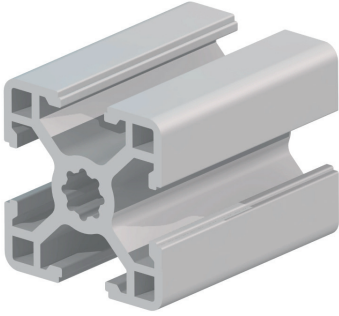
	25x25 mm		6 mm		M6
--	----------	--	------	--	----

AĞIRLIK	0,593 kg/m
ALAN	212,53 mm ²
ATALET MOMENTİ - I _x	1,55 cm ⁴
ATALET MOMENTİ - I _y	1,55 cm ⁴
MUKAVEMET MOMENTİ - W _x	1,23 cm ³
MUKAVEMET MOMENTİ - W _y	1,23 cm ³

30x30

0,870 kg/mt

KOD: 6192



EBAT

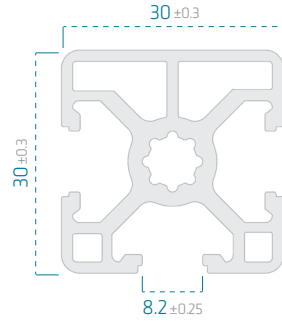
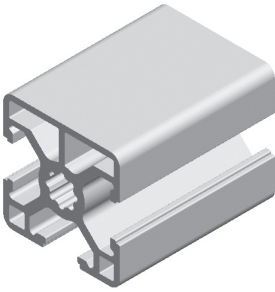
30x30 mm	8 mm	M8
----------	------	----

AĞIRLIK	0,870 kg/m
ALAN	311,8 mm ²
ATALET MOMENTİ - I _x	2,71 cm ⁴
ATALET MOMENTİ - I _y	2,71 cm ⁴
MUKAVEMET MOMENTİ - W _x	1,81 cm ³
MUKAVEMET MOMENTİ - W _y	1,81 cm ³

30x30 3K

0,897 kg/mt

KOD: 10194



EBAT

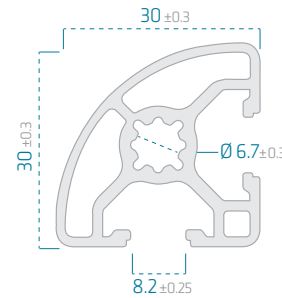
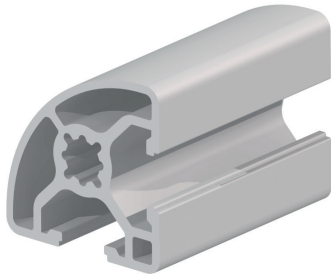
30x30 mm	8 mm	M8
----------	------	----

AĞIRLIK	0,897 kg/m
ALAN	321,7 mm ²
ATALET MOMENTİ - I _x	2,68 cm ⁴
ATALET MOMENTİ - I _y	2,92 cm ⁴
MUKAVEMET MOMENTİ - W _x	1,79 cm ³
MUKAVEMET MOMENTİ - W _y	1,95 cm ³

30x30xR

0,714 kg/mt

KOD: 7317



EBAT

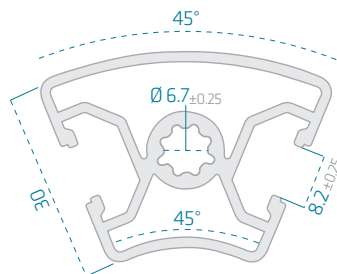
30x30xR	8 mm	M8
---------	------	----

AĞIRLIK	0,714 kg/m
ALAN	255,7 mm ²
ATALET MOMENTİ - I _x	2,1 cm ⁴
ATALET MOMENTİ - I _y	2,1 cm ⁴
MUKAVEMET MOMENTİ - W _x	1,47 cm ³
MUKAVEMET MOMENTİ - W _y	1,47 cm ³

30x30x45

0,897 kg/mt

KOD: 7316



EBAT

30x30x45 mm	8 mm	M8
-------------	------	----

AĞIRLIK	0,897 kg/m
ALAN	321,3 mm ²
ATALET MOMENTİ - I _x	2,94 cm ⁴
ATALET MOMENTİ - I _y	4,38 cm ⁴
MUKAVEMET MOMENTİ - W _x	1,4 cm ³
MUKAVEMET MOMENTİ - W _y	1,97 cm ³

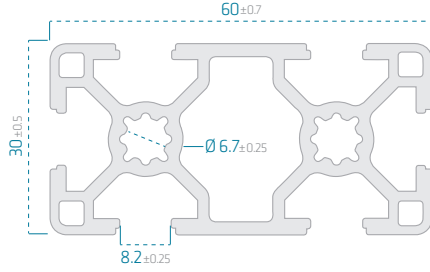
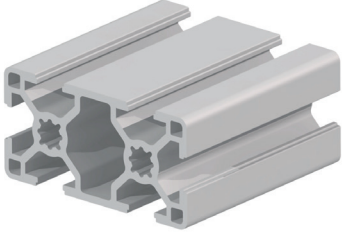
8mm KANAL / SLOT

30mm SIGMA PROFİLLER STRUT PROFILES

30x60

1,555 kg/mt

KOD:7267



EBAT

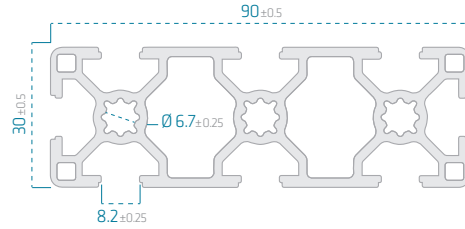
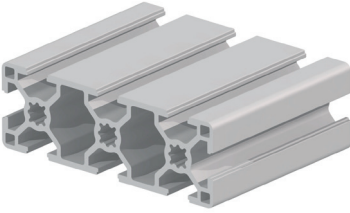
30x60 mm	8 mm	M8
----------	------	----

AĞIRLIK	1,555 kg/m
ALAN	560 mm ²
ATALET MOMENTİ - Ix	5,77 cm ⁴
ATALET MOMENTİ - Iy	21,1 cm ⁴
MUKAVEMET MOMENTİ - Wx	3,85 cm ³
MUKAVEMET MOMENTİ - Wy	7,03 cm ³

30x90

2,204 kg/mt

KOD: 7318



EBAT

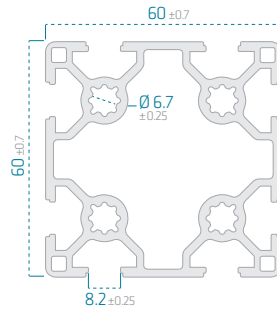
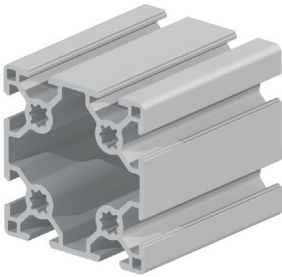
30x90 mm	8 mm	M8
----------	------	----

AĞIRLIK	2,204 kg/m
ALAN	792,1 mm ²
ATALET MOMENTİ - Ix	8,34 cm ⁴
ATALET MOMENTİ - Iy	65,3 cm ⁴
MUKAVEMET MOMENTİ - Wx	5,56 cm ³
MUKAVEMET MOMENTİ - Wy	14,5 cm ³

60x60

2,482 kg/mt

KOD: 7268



EBAT

60x60 mm	8 mm	M8
----------	------	----

AĞIRLIK	2,482 kg/m
ALAN	890,9 mm ²
ATALET MOMENTİ - Ix	38,5 cm ⁴
ATALET MOMENTİ - Iy	38,5 cm ⁴
MUKAVEMET MOMENTİ - Wx	12,83 cm ³
MUKAVEMET MOMENTİ - Wy	12,83 cm ³

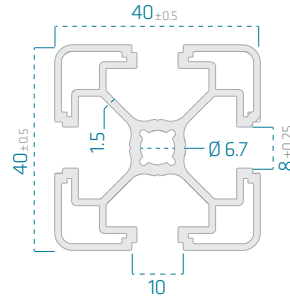
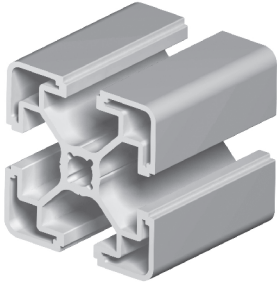
8mm KANAL / SLOT

40mm SIGMA PROFİLLER STRUT PROFILES

40x40

1,169 kg/mt

KOD: 7974



EBAT

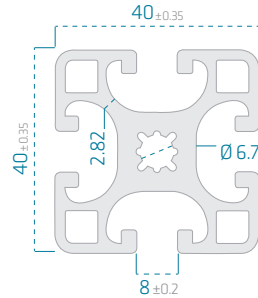
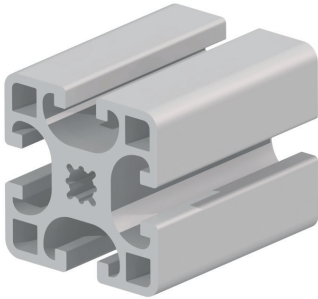
	40x40 mm		8 mm		M8
--	----------	--	------	--	----

AĞIRLIK	1,169 kg/m
ALAN	419 mm ²
ATALET MOMENTİ - I _x	7,1 cm ⁴
ATALET MOMENTİ - I _y	7,1 cm ⁴
MUKAVEMET MOMENTİ - W _x	3,55 cm ³
MUKAVEMET MOMENTİ - W _y	3,55 cm ³

40x40

1,832 kg/mt

KOD: 1915



EBAT

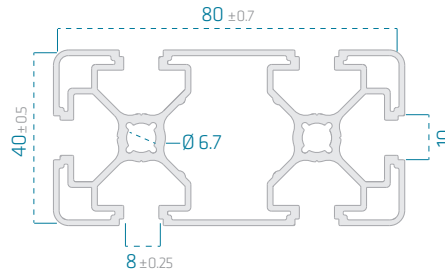
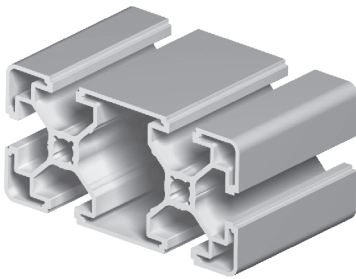
	40x40 mm		8 mm		M6
--	----------	--	------	--	----

AĞIRLIK	1,832 kg/m
ALAN	656,5 mm ²
ATALET MOMENTİ - I _x	10,1 cm ⁴
ATALET MOMENTİ - I _y	10,1 cm ⁴
MUKAVEMET MOMENTİ - W _x	5,05 cm ³
MUKAVEMET MOMENTİ - W _y	5,05 cm ³

40x80

1,950 kg/mt

KOD: 7975



EBAT

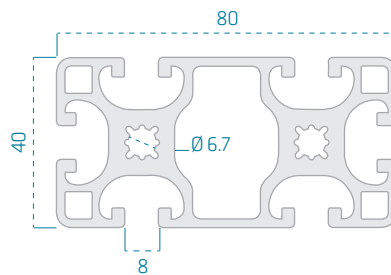
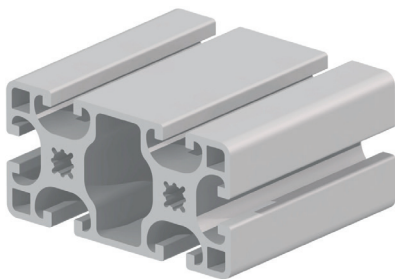
	40x80 mm		8 mm		M8
--	----------	--	------	--	----

AĞIRLIK	1,950 kg/m
ALAN	915,94 mm ²
ATALET MOMENTİ - I _x	12,6 cm ⁴
ATALET MOMENTİ - I _y	49,1 cm ⁴
MUKAVEMET MOMENTİ - W _x	6,3 cm ³
MUKAVEMET MOMENTİ - W _y	12,27 cm ³

40x80

3,193 kg/mt

KOD: 2094



EBAT

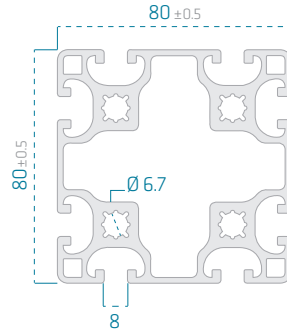
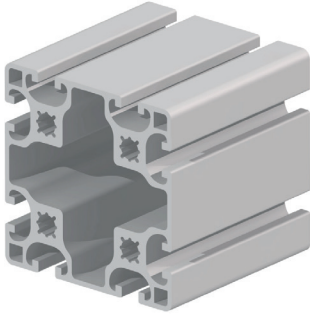
	40x80 mm		8 mm		M6
--	----------	--	------	--	----

AĞIRLIK	3,193 kg/m
ALAN	1143,8 mm ²
ATALET MOMENTİ - I _x	18,7 cm ⁴
ATALET MOMENTİ - I _y	76,4 cm ⁴
MUKAVEMET MOMENTİ - W _x	9,35 cm ³
MUKAVEMET MOMENTİ - W _y	19,1 cm ³

80 x 80

4,859 kg/mt

KOD : 5915



EBAT

	80x80 mm		8 mm		M8
--	----------	--	------	--	----

AĞIRLIK	4,859 kg/m
ALAN	1740,8 mm ²
ATALET MOMENTİ - I _x	130,5 cm ⁴
ATALET MOMENTİ - I _y	130,5 cm ⁴
MUKAVEMET MOMENTİ - W _x	32,6 cm ³
MUKAVEMET MOMENTİ - W _y	32,6 cm ³

10mm KANAL / SLOT

35mm - 45mm

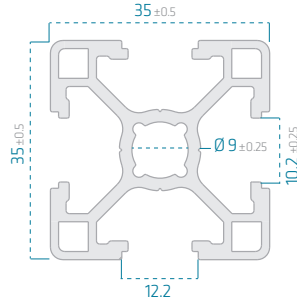
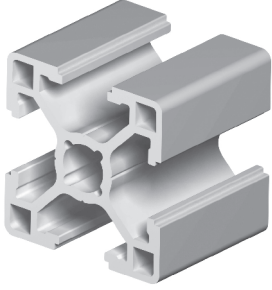
SİGMA PROFİLLER

STRUT PROFILES

35x35

0,997 kg/mt

KOD: 7973



EBAT

	35x35 mm		10 mm		M10
--	----------	--	-------	--	-----

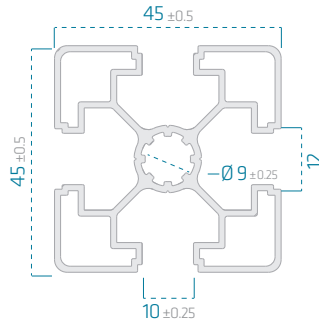
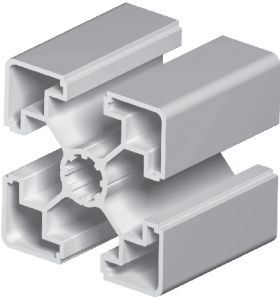
AĞIRLIK	0,997 kg/m
ALAN	357,06 mm ²
ATALET MOMENTİ - Ix	4,83 cm ⁴
ATALET MOMENTİ - Iy	4,83 cm ⁴
MUKAVEMET MOMENTİ - Wx	2,76 cm ³
MUKAVEMET MOMENTİ - Wy	2,76 cm ³

45x45

1,158 kg/mt

KOD: 7976

Ultra Hafif



EBAT

	45x45		10 mm		M10
--	-------	--	-------	--	-----

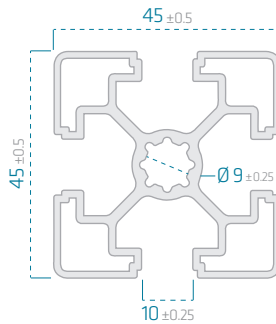
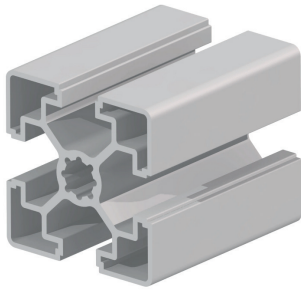
AĞIRLIK	1,158 kg/m
ALAN	414,86 mm ²
ATALET MOMENTİ - Ix	8,8 cm ⁴
ATALET MOMENTİ - Iy	8,8 cm ⁴
MUKAVEMET MOMENTİ - Wx	3,91 cm ³
MUKAVEMET MOMENTİ - Wy	3,91 cm ³

45x45

1,398 kg/mt

KOD: 7269

Hafif



EBAT

	45x45 mm		10 mm		M10
--	----------	--	-------	--	-----

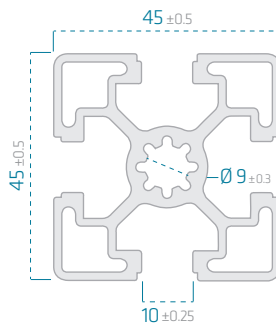
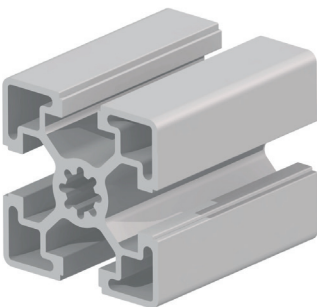
AĞIRLIK	1,398 kg/m
ALAN	500,7 mm ²
ATALET MOMENTİ - Ix	10,2 cm ⁴
ATALET MOMENTİ - Iy	10,2 cm ⁴
MUKAVEMET MOMENTİ - Wx	4,53 cm ³
MUKAVEMET MOMENTİ - Wy	4,53 cm ³

45x45

1,710 kg/mt

KOD: 6190

Standart



EBAT

	45x45 mm		10 mm		M10
--	----------	--	-------	--	-----

AĞIRLIK	1,710 kg/m
ALAN	613,3 mm ²
ATALET MOMENTİ - Ix	12,4 cm ⁴
ATALET MOMENTİ - Iy	12,4 cm ⁴
MUKAVEMET MOMENTİ - Wx	5,51 cm ³
MUKAVEMET MOMENTİ - Wy	5,51 cm ³

10mm KANAL / SLOT

45mm

SİGMA PROFİLLER

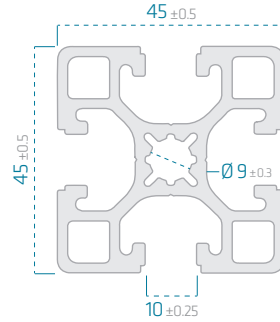
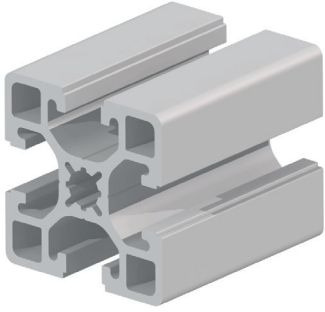
STRUT PROFILES

45x45

1,957 kg/mt

KOD: 7321

Ağır



EBAT

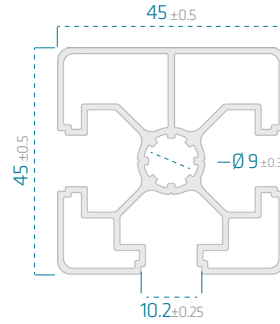
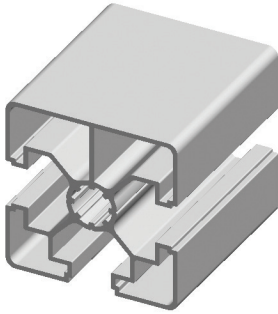
↔	45x45	↓	10 mm	⚙	M10
---	-------	---	-------	---	-----

AĞIRLIK	1,957 kg/m
ALAN	701 mm ²
ATALET MOMENTİ - Ix	15,4 cm ⁴
ATALET MOMENTİ - Iy	15,4 cm ⁴
MUKAVEMET MOMENTİ - Wx	6,84 cm ³
MUKAVEMET MOMENTİ - Wy	6,84 cm ³

45x45 3K

1,145 kg/mt

KOD: 10195



EBAT

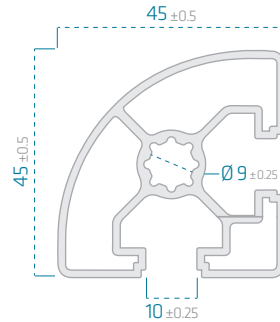
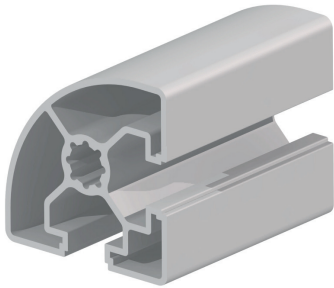
↔	45x45	↓	10 mm	⚙	M10
---	-------	---	-------	---	-----

AĞIRLIK	1,145 kg/m
ALAN	410,7 mm ²
ATALET MOMENTİ - Ix	8,17 cm ⁴
ATALET MOMENTİ - Iy	8,44 cm ⁴
MUKAVEMET MOMENTİ - Wx	3,59 cm ³
MUKAVEMET MOMENTİ - Wy	3,71 cm ³

45x45xR

1,174 kg/mt

KOD: 7270



EBAT

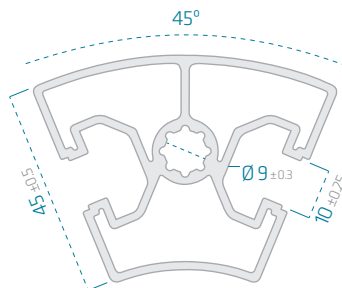
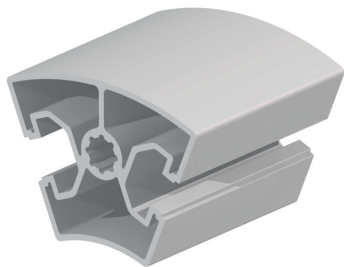
↔	45x45xR	↓	10 mm	⚙	M10
---	---------	---	-------	---	-----

AĞIRLIK	1,174 kg/m
ALAN	420,7 mm ²
ATALET MOMENTİ - Ix	8,11 cm ⁴
ATALET MOMENTİ - Iy	8,11 cm ⁴
MUKAVEMET MOMENTİ - Wx	4,77 cm ³
MUKAVEMET MOMENTİ - Wy	4,77 cm ³

45x45x45°

1,584 kg/mt

KOD: 7319



EBAT

↔	45x45x45 mm	↓	10 mm	⚙	M10
---	-------------	---	-------	---	-----

AĞIRLIK	1,584 kg/m
ALAN	567,5 mm ²
ATALET MOMENTİ - Ix	11,6 cm ⁴
ATALET MOMENTİ - Iy	16,1 cm ⁴
MUKAVEMET MOMENTİ - Wx	4,51 cm ³
MUKAVEMET MOMENTİ - Wy	4,82 cm ³

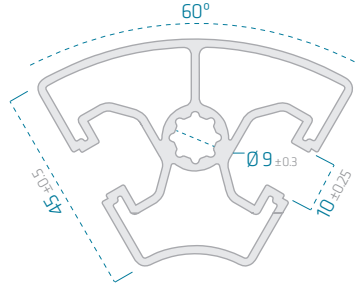
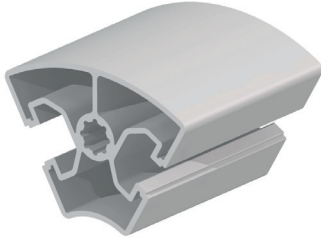
10mm KANAL / SLOT

45mm

SİGMA PROFİLLER STRUT PROFILES

45x45x60° 1,524 kg/mt

KOD: 7320



EBAT

	45x45x60 mm		10 mm		M10
--	-------------	--	-------	--	-----

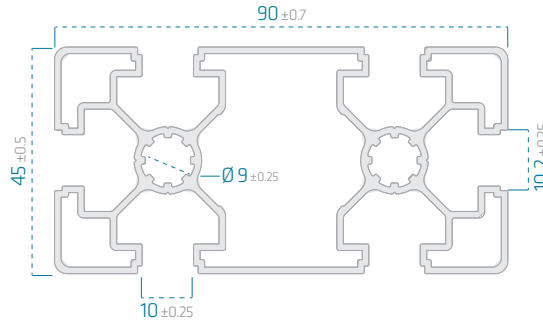
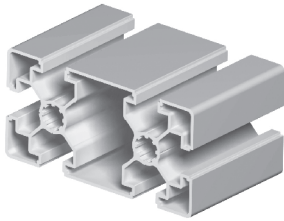
AĞIRLIK	1,524 kg/m
ALAN	548,4 mm ²
ATALET MOMENTİ - Ix	10,4 cm ⁴
ATALET MOMENTİ - Iy	15,5 cm ⁴
MUKAVEMET MOMENTİ - Wx	4,01 cm ³
MUKAVEMET MOMENTİ - Wy	4,74 cm ³

45x90

2,005 kg/mt

KOD: 7977

Ultra Hafif



EBAT

	45x90 mm		10 mm		M10
--	----------	--	-------	--	-----

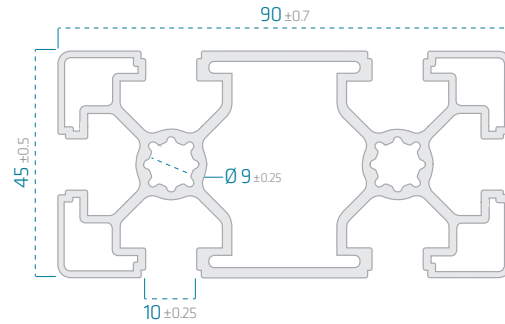
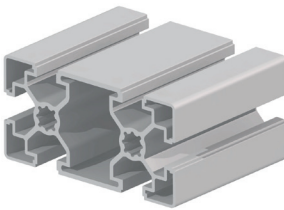
AĞIRLIK	2,005 kg/m
ALAN	718,27 mm ²
ATALET MOMENTİ - Ix	16,59 cm ⁴
ATALET MOMENTİ - Iy	64,8 cm ⁴
MUKAVEMET MOMENTİ - Wx	7,37 cm ³
MUKAVEMET MOMENTİ - Wy	14,4 cm ³

45x90

2,491 kg/mt

KOD: 7271

Hafif



EBAT

	45x90 mm		10 mm		M10
--	----------	--	-------	--	-----

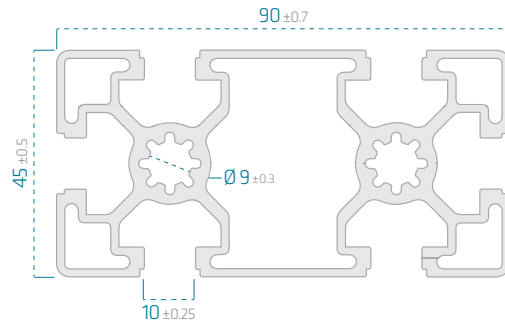
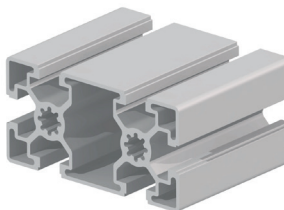
AĞIRLIK	2,491 kg/m
ALAN	892,3 mm ²
ATALET MOMENTİ - Ix	20,7 cm ⁴
ATALET MOMENTİ - Iy	7,49 cm ⁴
MUKAVEMET MOMENTİ - Wx	4,6 cm ³
MUKAVEMET MOMENTİ - Wy	3,33 cm ³

45x90

2,863 kg/mt

KOD: 6191

Standart



EBAT

	45x90 mm		10 mm		M10
--	----------	--	-------	--	-----

AĞIRLIK	2,863 kg/m
ALAN	1026,6 mm ²
ATALET MOMENTİ - Ix	22 cm ⁴
ATALET MOMENTİ - Iy	90 cm ⁴
MUKAVEMET MOMENTİ - Wx	9,78 cm ³
MUKAVEMET MOMENTİ - Wy	20 cm ³

10mm KANAL / SLOT

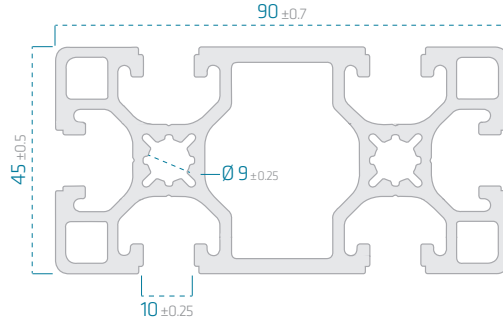
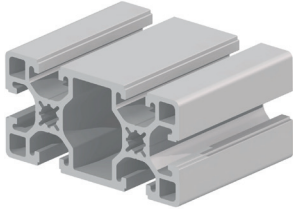
45mm SİGMA PROFİLLER STRUT PROFILES

45x90

3,389 kg/mt

KOD: 7322

Ağır



EBAT

	45x90 mm		10 mm		M10
--	----------	--	-------	--	-----

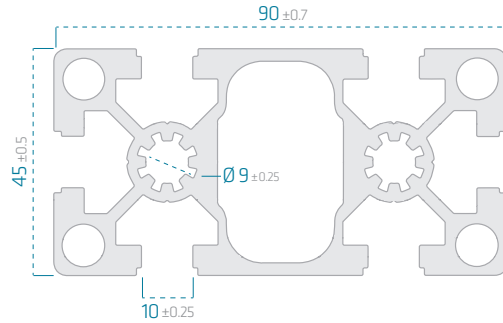
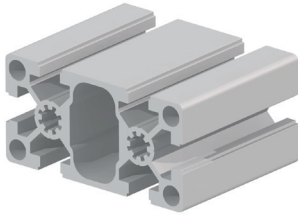
AĞIRLIK	3,389 kg/m
ALAN	1212,8 mm ²
ATALET MOMENTİ - Ix	29,2 cm ⁴
ATALET MOMENTİ - Iy	107 cm ⁴
MUKAVEMET MOMENTİ - Wx	13 cm ³
MUKAVEMET MOMENTİ - Wy	23,8 cm ³

45x90

3,863 kg/mt

KOD: 3228

Ağır



EBAT

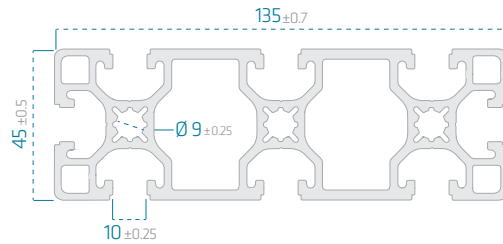
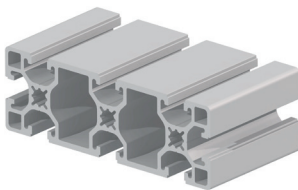
	45x90 mm		10 mm		M10
--	----------	--	-------	--	-----

AĞIRLIK	3,863 kg/m
ALAN	1383,5 mm ²
ATALET MOMENTİ - Ix	32,1 cm ⁴
ATALET MOMENTİ - Iy	121,4 cm ⁴
MUKAVEMET MOMENTİ - Wx	14,3 cm ³
MUKAVEMET MOMENTİ - Wy	27 cm ³

45x135

4,810 kg/mt

KOD: 7323



EBAT

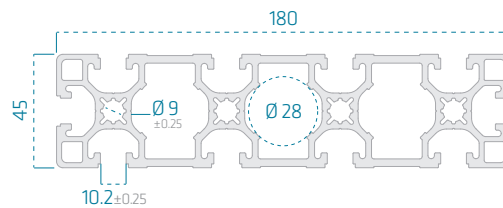
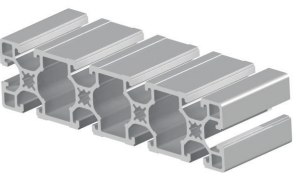
	45x135 mm		10 mm		M10
--	-----------	--	-------	--	-----

AĞIRLIK	4,810 kg/m
ALAN	1724,5 mm ²
ATALET MOMENTİ - Ix	43,1 cm ⁴
ATALET MOMENTİ - Iy	330,6 cm ⁴
MUKAVEMET MOMENTİ - Wx	19,1 cm ³
MUKAVEMET MOMENTİ - Wy	49 cm ³

45x180

6,367 kg/mt

KOD: 7492



EBAT

	45x180		10 mm		M10
--	--------	--	-------	--	-----

AĞIRLIK	6,367 kg/m
ALAN	2281 mm ²
ATALET MOMENTİ - Ix	56 cm ⁴
ATALET MOMENTİ - Iy	720 cm ⁴
MUKAVEMET MOMENTİ - Wx	24,9 cm ³
MUKAVEMET MOMENTİ - Wy	80 cm ³

10mm KANAL / SLOT

45mm

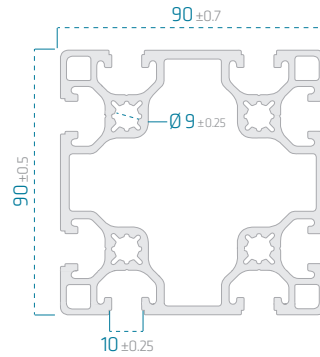
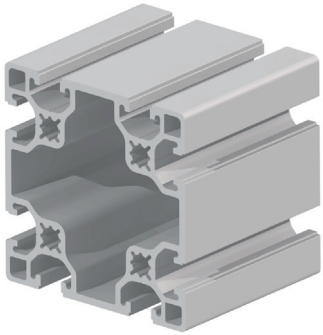
SİGMA PROFİLLER
STRUT PROFILES

90x90

5,294 kg/mt

KOD: 7324

Hafif



EBAT

	90x90 mm		10 mm		M10
--	----------	--	-------	--	-----

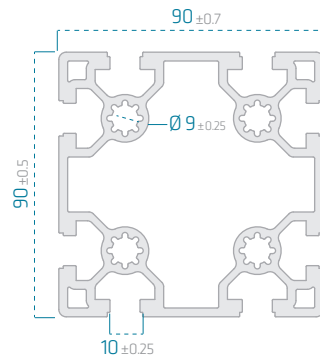
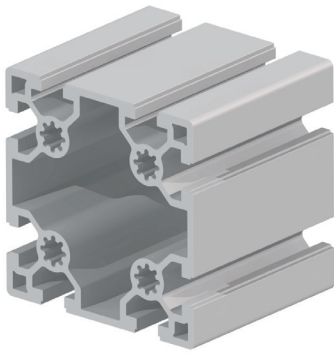
AĞIRLIK	5,294 kg/m
ALAN	1897,3 mm ²
ATALET MOMENTİ - Ix	193 cm ⁴
ATALET MOMENTİ - Iy	193 cm ⁴
MUKAVEMET MOMENTİ - Wx	42,9 cm ³
MUKAVEMET MOMENTİ - Wy	42,9 cm ³

90x90

5,861 kg/mt

KOD: 6193

Standart



EBAT

	90x90 mm		10 mm		M10
--	----------	--	-------	--	-----

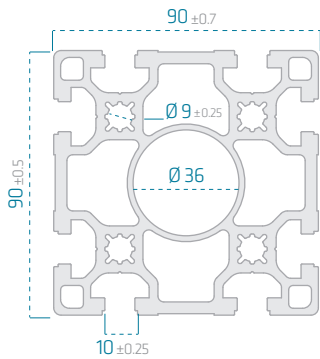
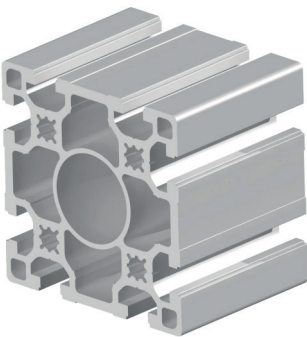
AĞIRLIK	5,861 kg/m
ALAN	2101,2 mm ²
ATALET MOMENTİ - Ix	219 cm ⁴
ATALET MOMENTİ - Iy	219 cm ⁴
MUKAVEMET MOMENTİ - Wx	48,7 cm ³
MUKAVEMET MOMENTİ - Wy	48,7 cm ³

90x90

7,269 kg/mt

KOD: 7490

Ağır



EBAT

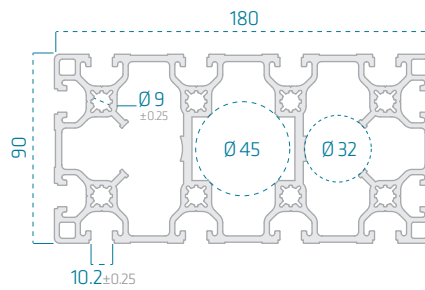
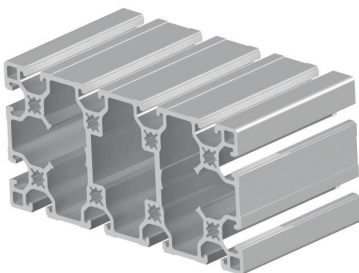
	90x90 mm		10 mm		M10
--	----------	--	-------	--	-----

AĞIRLIK	7,269 kg/m
ALAN	2604,1 mm ²
ATALET MOMENTİ - Ix	240 cm ⁴
ATALET MOMENTİ - Iy	240 cm ⁴
MUKAVEMET MOMENTİ - Wx	53,5 cm ³
MUKAVEMET MOMENTİ - Wy	53,5 cm ³

90x180

10,236 kg/mt

KOD: 7491



EBAT

	90x180 mm		10 mm		M10
--	-----------	--	-------	--	-----

AĞIRLIK	10,236 kg/m
ALAN	3667,1 mm ²
ATALET MOMENTİ - Ix	365 cm ⁴
ATALET MOMENTİ - Iy	1260 cm ⁴
MUKAVEMET MOMENTİ - Wx	81,1 cm ³
MUKAVEMET MOMENTİ - Wy	140 cm ³

Sigma
Aksesuarları
Strut
Accessories

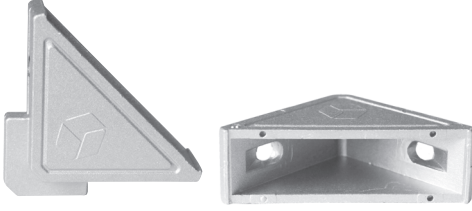


KÖŞE BİRLEŞTİRME

CORNER CONNECTION

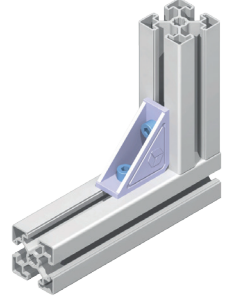
SİGMA AKSESUARLARI
STRUT ACCESSORIES

ALÜMİNYUM DAR KÖŞE



ÖZELLİKLER	SİPARİŞ KODU
30/40/45 M6	041

30 ve 45 serisi profil birleştirmeleri için uygundur. Alüminyum döküm köşebentler iki profilin 90° açıyla birbirine bağlanmasında hem tek başına hem de takviye olarak çok sağlam birleştirme sağlar. Raf sistemlerinde taşıyıcı takoz olarak kullanılır.

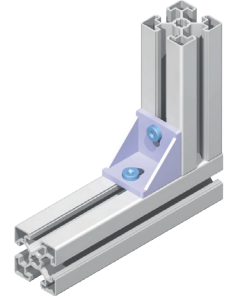


GENİŞ KÖŞE BAĞLANTILAR

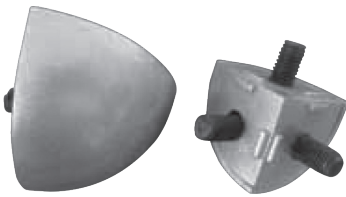


ÖZELLİKLER	SİPARİŞ KODU
30/M6	129
45/M8	130
90/M8	036

Alüminyum döküm köşebentler iki profilin 90° açıyla birbirine bağlanmasında hem tek başına hem de takviye olarak çok sağlam birleştirme sağlar. Raf sistemlerinde taşıyıcı takoz olarak kullanılır. İki profilin kanalına yerleştirilmiş birer somunla kullanılır.



RADÜSLÜ 3 KÖŞE BAĞLANTI



ÖZELLİKLER	SİPARİŞ KODU	KAPAK
30/M8	123	124
45/M10	121	122

Radüslü profillerin köşe birleştirmelerinde kullanılır. Plastik kapak ile çalışması durumunda pano, raf, masa, stand gibi uygulamalarda estetik görünüm sağlar.

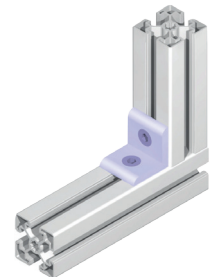


L KÖŞE BAĞLANTILARI 90°

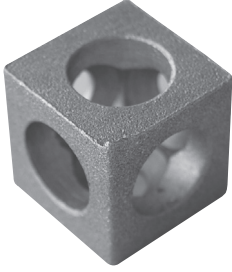


ÖZELLİKLER	SİPARİŞ KODU
8K/M6	127
10K/M8	125

Daha hafif, mukavemet gerektiren uygulamalarda kullanılabilir. Uygulanışı basittir, profilin dönmesini engelleyerek kolayca 90° ve 135° köşe birleşmeler sağlayabilir.



20x20 KARE KÖŞE

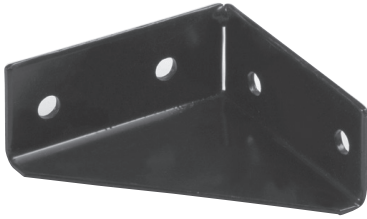


ÖZELLİKLER	SİPARİŞ KODU
20/M6	053

Sigma 20'lik seri için özel üretilmiş kare köşe birleştirme aparatıdır.

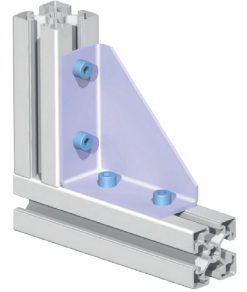


DKP KÖŞEBENT



ÖZELLİKLER	SİPARİŞ KODU
40-45/M8	021

Köşe birleşiminin moment dayanımını arttırma amaçlı olarak DKP köşebentler geniş ve yüksek yapıların köşe birleşimlerinde ve dinamik ağır yüklere maruz kalan yapılarda tercih edilir. Siyah elektrostatik boyalı parlak yüzeye sahiptir.

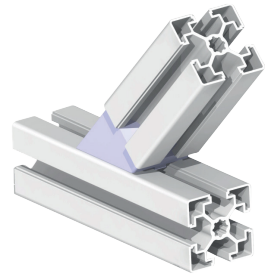


ALÜMİNYUM 45° KÖŞE BAĞLANTI



ÖZELLİKLER	SİPARİŞ KODU
40/M8	109

40 serisi profil birleştirmeleri için uygundur. İki profili birbirine 45 derece köşeli ve sağlam bir şekilde bağlar. En büyük avantajı profili 45 derece kesmeye ihtiyaç bırakmamasıdır.

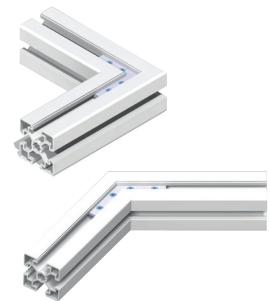


KÖŞE BAĞLANTI APARATI 90° / 135°

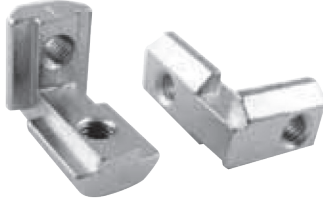


90°		135°	
ÖZELLİKLER	SİPARİŞ KODU	ÖZELLİKLER	SİPARİŞ KODU
20	054	30	234
30	232	45	235
45	233		

Sigma profillerinin 90° ve 135° açıyla kesilerek birleştirme yerlerinin birbirine montajını kolaylaştırarak, estetik görünüm kazanmasına olanak sağlar.

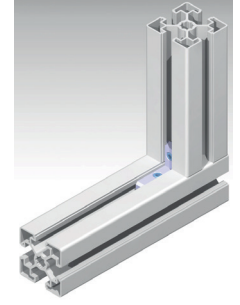


İÇ DİRSEK BAĞLANTISI DÜZ / TERS

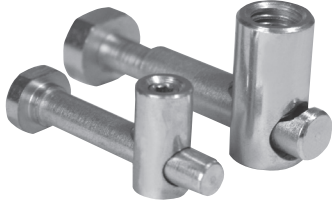


DÜZ		TERS	
ÖZELLİKLER	SİPARİŞ KODU	ÖZELLİKLER	SİPARİŞ KODU
30/M6	094	30/M6	177
45/M8	093	45/M8	176

İki profili birbirine 90° köşeli ve içten içe bağlar. Üst yüzeyde mukavemet gerektirmeyen uygulamalarda kullanılabilir. Bağlantı aparatı dıştan gözükmediği için hoş bir görüntü oluşturur. Pano, tabela vb. yerlerde kullanılabilir.

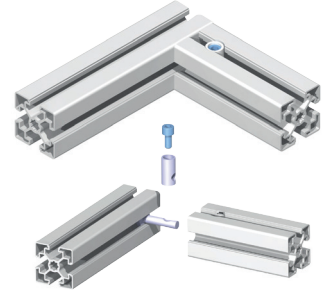


ÇEKTİRME BAĞLANTI

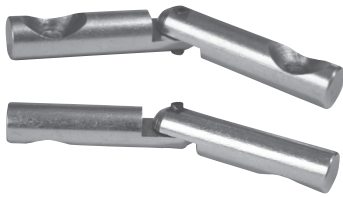


ÖZELLİKLER	SİPARİŞ KODU
8K/30	001
8K/40	002
10K/45	135

Sabit birleştirme deliği gerektirmediğinden istenilen yere atkı bağlama imkanı verir. Yer değiştirmek için setskur gevşetilerek atkının sürekli kaydırılmasını sağlar.

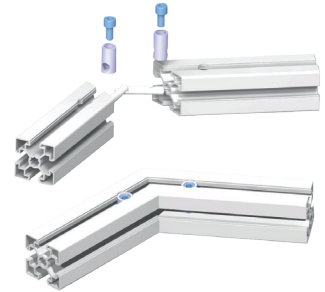


DEĞİŞKEN AÇILI ÇEKTİRME BAĞLANTI

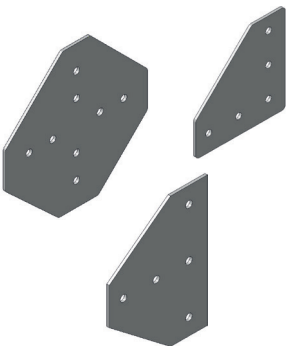


ÖZELLİKLER	SİPARİŞ KODU
30/M6	153
45/M8	152

Açılı kesilmiş iki profilin birbirine uç uca çekirme yöntemi ile bağlamak için kullanılır. 90° ile 180° derece arasında açılı bağlantılarda kullanılır.

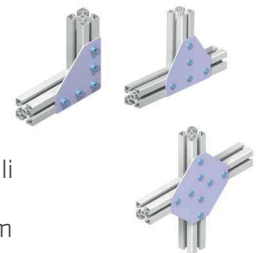


2/3/4 YÖNLÜ BAĞLANTI SACI



2 YÖNLÜ		3 YÖNLÜ		4 YÖNLÜ	
ÖZELLİKLER	SİPARİŞ KODU	ÖZELLİKLER	SİPARİŞ KODU	ÖZELLİKLER	SİPARİŞ KODU
45/M8	142	45/M8	144	45/M8	146
30/M8	143	30/M8	145	30/M8	147

Sac bağlantı aparatı sayesinde birden fazla profili bağlayarak makine ayaklarında kullanılabilir. Uygulanışı oldukça basittir, profillere hiç bir işlem yapılmadan civata ile montaj tamamlanabilir. Bağlantı sacları ile 2 profil, 3 profil, 4 profil birbirine emniyetli bir şekilde bağlanabilir.

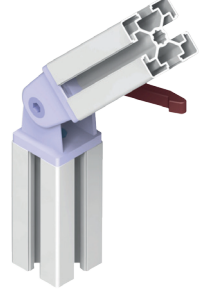


HAREKETLİ MAFSAL



KOLSUZ MAFSAL		KOLLU MAFSAL	
ÖZELLİKLER	SİPARİŞ KODU	ÖZELLİKLER	SİPARİŞ KODU
30/M8	081	30/M8	139
45/M10	100	45/M10	101

30, 45 serisi için kullanılan iki ayrı yapıya birbirinden bağımsız hareket olanağı sağlar. Askılı sistemlerde kullanılması yaygındır.

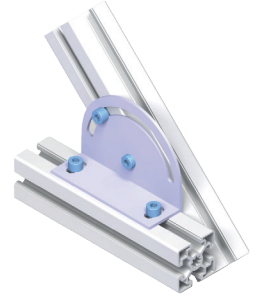


AÇILI RAF BAĞLANTI APARATI

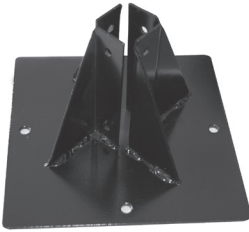


ÖZELLİKLER	SİPARİŞ KODU
30/40/45	016

Galvaniz kaplı sacdan mamül değişken açılı bağlantı, bir profilin kenarına eğimli raflar bağlamak için çok uygundur. Eğimin kontrolü, raf hizasının ve raf konumunun ayarlanması değişken açılı bağlantı ile kolayca gerçekleştirilir. Operatör kısa sürede herhangi bir eğim, yükseklik ve konum ayarını kendi ergonomik ölçülere göre yapabilir.

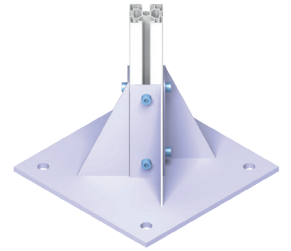


SAC AYAK GENİŞ



ÖZELLİKLER	SİPARİŞ KODU
45x45	057

45*45 profil için büyük kare tabanlı tespit sacıdır. Daha sağlam olması istenen yapılarda tercih edilir. Bölme panelleri veya çift gibi pano direklerinin yere sabitlenmesinde kullanılan sac ayaklardır. Siyah elektrostatik boyalı parlak yüzeydir.



TEKERLEK



KİLİTLİ		KİLİTSİZ	
ÖZELLİKLER	SİPARİŞ KODU	ÖZELLİKLER	SİPARİŞ KODU
30/M8		30/M8	150
45/M10	071	45/M10	151

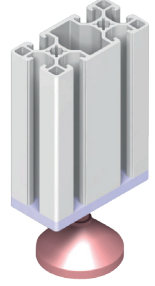


MAFSALLI AYAK

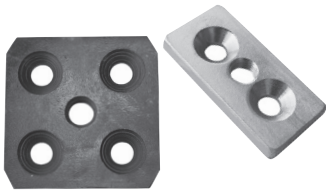


ÖZELLİKLER	SİPARİŞ KODU
30/M8	027
40/M8	027
45/M10	013
45/M12	003

Küresel açılarla eğim alabilen plastik pabuçlu ayaklar, yüksekliğin vidayla ayarlanmasıyla yapının dengeli biçimde teraziye alınmasını sağlar.

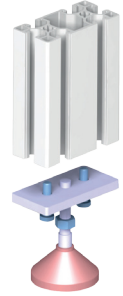


AYAK ADAPTÖRÜ



ÖZELLİKLER	SİPARİŞ KODU
45x90	055
90x90	056

Profillerde iç deliklere sabitlenen döküm mamül adaptörle kesit merkezine ayak monte etmeyi sağlar.

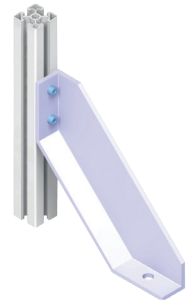


DKP AYAK BAĞLANTI



ÖZELLİKLER	SİPARİŞ KODU
40/45	022

Sadece yere sabitlenen paralel türü yapıların daha sağlam basması için bir kenarından direk profile, bir kenarından yere tutturulansallanma engelleyici siyah elektrostatik boyalı parlak yüzeye sabittir.

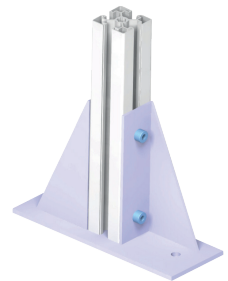


SAC AYAK DAR



ÖZELLİKLER	SİPARİŞ KODU
45x45	078

45x45 profil için dikdörtgen tabanlı tespit sacıdır. Bölme panelleri veya çift gibi pano direklerinin yere sabitlenmesinde kullanılan sac ayaklardır. Siyah elektrostatik boyalı parlak yüzeydir.

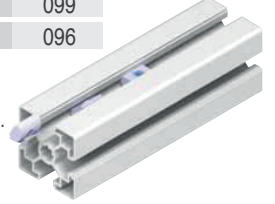


YAYLI SOMUN



8 KANAL		8 KANAL		10 KANAL	
ÖZELLİKLER	SİP. KODU	ÖZELLİKLER	SİP. KODU	ÖZELLİKLER	SİP. KODU
30/M4	066	40/M4	037	45/M4	097
30/M5	083	40/M5	032	45/M5	098
30/M6	088	40/M6	024	45/M6	099
30/M8	110	40/M8	023	45/M8	096

Sigma profiller için özel olarak geliştirilmişlerdir. Kanala montaj öncesi veya sonrası ön yüzeyden takılabilir ve kanal boyunca hareket ettirebilir.

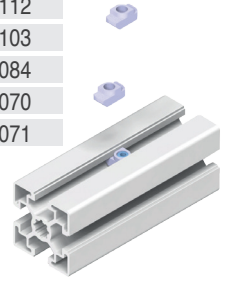


TIRTILLI SOMUN

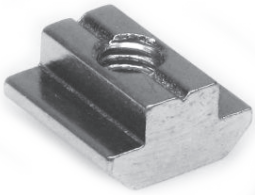


6 KANAL		8 KANAL		10 KANAL	
ÖZELLİKLER	SİP. KODU	ÖZELLİKLER	SİP. KODU	ÖZELLİKLER	SİP. KODU
20/M4	050	30/M4	113	45/M4	104
20/M5	051	30/M5	120	45/M5	112
		30/M6	111	45/M6	103
		30/M6 FR	069	45/M8	084
				45/M6 FR	070
				45/M8 FR	071

Kanala montaj bittikten sonra eklenebilir. Bu sayede ilave parça eklenebilir. Somun üstündeki tırtıklar sıkma esnasında profile batarak daha mukavim bir yapı oluşturur.

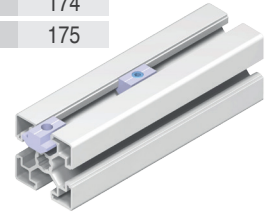


T-SOMUN



6 KANAL		8 KANAL		10 KANAL	
ÖZELLİKLER	SİP. KODU	ÖZELLİKLER	SİP. KODU	ÖZELLİKLER	SİP. KODU
20/M4	137	30/M4	115	45/M4	136
20/M5	231	30/M5	116	45/M5	082
		30/M6	117	45/M6	174
		30/M8	118	45/M8	175
		8K/M8 B	063		
		8K/M6 B	064		

Güçlü bağlantı gerektiren yerlerde T somunlar kullanılır. Geniş alandaki oturma yüzeyi ve kalanala tam oturmasıyla mukavemetli bir bağlantı sağlar.

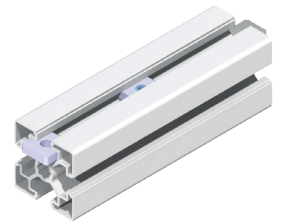


KARE-DİKDÖRTGEN SOMUN



8 KANAL DİKDÖRTGEN		10 KANAL KARE	
ÖZELLİKLER	SİPARİŞ KODU	ÖZELLİKLER	SİPARİŞ KODU
30/M4	105	45/M4	173
30/M5	067	45/M5	172
30/M6	040	45/M6	039
30/M8	059	45/M8	087

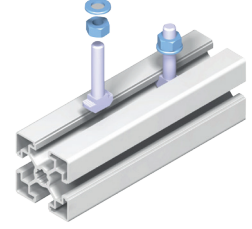
T somuna göre daha az mukavemet gerektiren bağlantılarda uygulanabilir.



SAPLAMALI SOMUNLAR



ÖZELLİKLER	SİPARİŞ KODU	ÖZELLİKLER	SİPARİŞ KODU
8K/M6x20	126	10K/M6x20	089
8K/M6x25	128	10K/M6x25	090
8K/M6x30	140	10K/M6x30	091
8K/M6x40	141	10K/M6x40	106
8K/M8x20	236	10K/M8x20	133
8K/M8x25	237	10K/M8x25	114
8K/M8x30	245	10K/M8x30	134

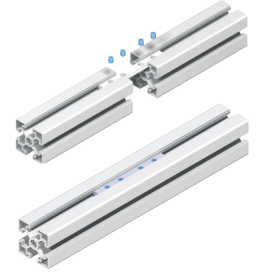


Kanala montaj bittikten sonra eklenebilir. Bu sayede ilave parçaeklenebilir. Somun üstündeki tırtıklar sıkma esnasında profile batarak daha mukavim bir yapı oluşturur. Bağlantı parçasının yüksekliğine göre değişken boylarda saplamalar tercih edilir.

T ALIN BAĞLANTI SOMUNLARI



ÖZELLİKLER	SİPARİŞ KODU
8K	155
10K	154



Ucuca eklenecek iki profilin kanallarına setskurlarla uygulanan bu aparat, profillerin boy uzunluğunun yetmediği durumlarda ve konveyör yapılarında ideal bir birleştirme sağlar.

SAPLAMA BAĞLANTI



ÖZELLİKLER	SİPARİŞ KODU
45/M10	046
45/M12	014
30/M8	029
40/M8	034
20/M6	058
45/M12 BOMBE	095

Sigma profiller için özel olarak geliştirilmişlerdir. 30, 40, 45'lik seri için uygundur.

PLASTİK KULP



ÖZELLİKLER	SİPARİŞ KODU
30/40/45	012

Profillere kanaldan somunla bağlamaya elverişlidir. Gerekğinde ahşap, pleksi veya diğer yüzey malzemelerinde de şık biçimde kullanılır.



MENTEŞE



ÖZELLİKLER	SİPARİŞ KODU
30/M6 (Döküm)	028
45/M8 (Plastik)	011

Kapak kapı ve paravan türü yapıların hareketli birleştirme yerlerinde dönme hareketi oluşturarak bağlantı sağlar. Menteşe deliklerine geçen vida kanal içindeki somunla sıkılır. Plastik malzemeden üretilmiştir.



BİLYALI KİLİT



ÖZELLİKLER	SİPARİŞ KODU
30/40/45	148

Özellikle vibrasyonu yüksek olan makine kabinlerinde kapağın kendiliğinden açılmasını önleyici görevi vardır.



MENTEŞE KOZALI



ÖZELLİKLER	SİPARİŞ KODU
30/40/45	149

Kapak, kapı ve paravan türü yapıların hareketli birleştirme yerlerinde dönme hareketi oluşturarak bağlantı sağlar. Kozalı menteşe, eksen kaydırma kozaları olduğu için iki kanadına birbirinden değişik profillere uygulanabilir ve montajda seçenek sağlar. Menteşe deliklerine geçirilen vida kanal içindeki somuna sıkılır.

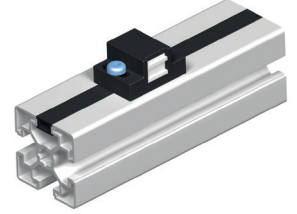


MIKNATISLI KİLİT



ÖZELLİKLER	SİPARİŞ KODU
30/40/45	156

Makine veya kabinlerde kullanılan kabinlerin kapaklarının sabit kalmasını, kendiliğinden açılmasını önleyici görevi vardır.

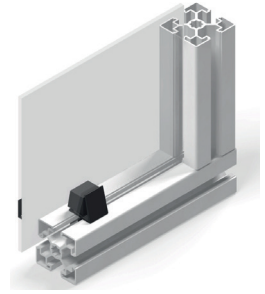


PANEL TUTUCU



ÖZELLİKLER	SİPARİŞ KODU
30	159
45	158

Makine veya kabinlerde kullanılan pleksiglass'ın montajına imkan sağlar. Profil kanalının içine takılmamasının gerektiği durumlarda tercih edilir. Uygulaması oldukça basittir. Gerekğinde kısmi demontaja imkan tanır.

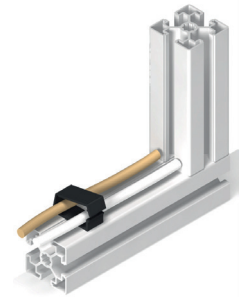


KABLO TUTUCU

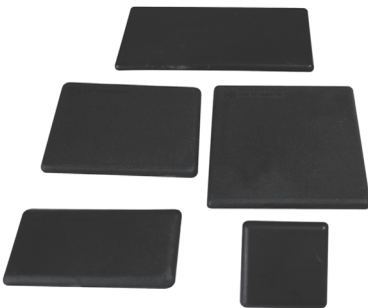


ÖZELLİKLER	SİPARİŞ KODU
45	157

Özellikle otomasyon makinelerinde kullanılmak üzere elektrik kablolarının kullanıldığı bir çok durumda tercih edilir. Uygulaması basittir. Kendinden Kapaklı olması sebebiyle kelepçe vb. gibi sabitleyicilere gerek kalmaz.



PLASTİK KAPAK

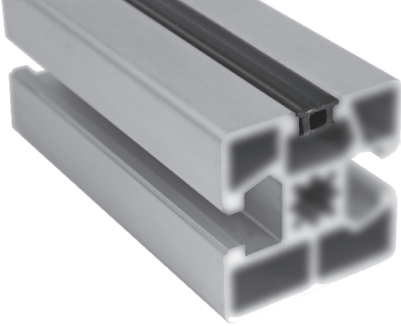


ÖZELLİKLER	SİPARİŞ KODU	ÖZELLİKLER	SİPARİŞ KODU
20x20	038	45x45	162
20x40	119	45x45xR	163
30x30	161	45x45x45°	164
30x30xR	045	45x45x60°	165
30x60	005	45x90	167
30x90	160	45x135	166
40x40	033	90x90	169
40x80	170		
80x80	171		



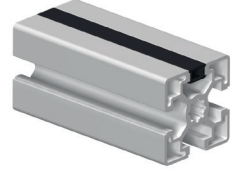
Profillerin kesit yüzeylerini kapatmak amacıyla kullanılır. Bu sayede güzel bir görüntü oluşturarak açık yerde olan kirlenmeyi engeller.

KANAL KAPAMA FİTİLİ

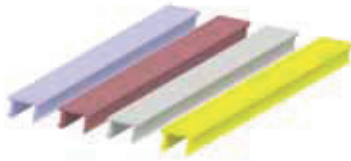


ÖZELLİKLER	SİPARİŞ KODU	ÖZELLİKLER	SİPARİŞ KODU
8K	015	10K	076
8K GRİ	042	10K GRİ	077

Profil kanallarındaki kirlı görüntüyü kapatmak üzere, şık görünümlü siyah ve kırmızı PVC fitiller uygulanarak bütünlük sağlanır.

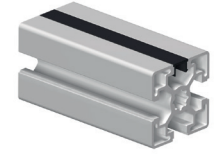


RENKLİ KANAL KAPAMA FİTİLİ

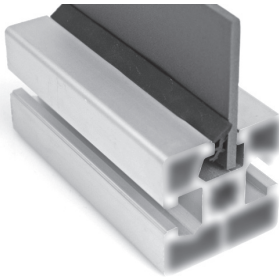


ÖZELLİKLER	SİPARİŞ KODU
8K	Minumum Sipariş 1000m
10K	Minumum Sipariş 1000m

Profil kanallarındaki kirlı görüntüyü kapatmak üzere, şık görünümlü renkli fitiller uygulanarak bütünlük sağlanır.

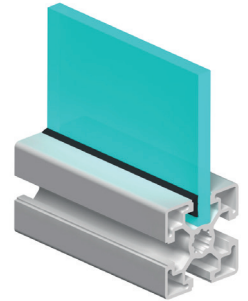


SIKIŞTIRMA FİTİLİ



ÖZELLİKLER	SİPARİŞ KODU
30/40/45	017

Profil kanallarına geçirilmek suretiyle giydirme malzemesi olarak kullanılabilen cam, ahşap, sac ve levha gibi malzemelerin boşluksuz olarak sıkıcı oturabilmesi için kenarlar boyunca tatbik edilen kauçuk fitilidir. İki tiptir. 8 mm'lik kanala 4 mm ve 1 mm'lik malzemesıkıştırılmak için kullanılabilir.



Konveyör Profilleri Conveyor Profiles



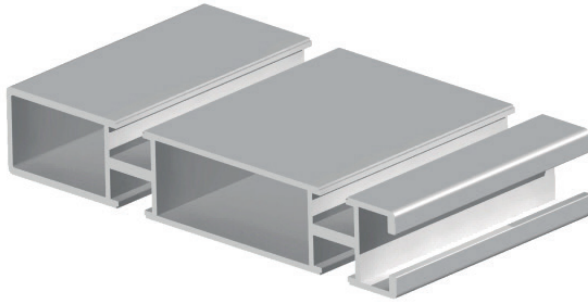
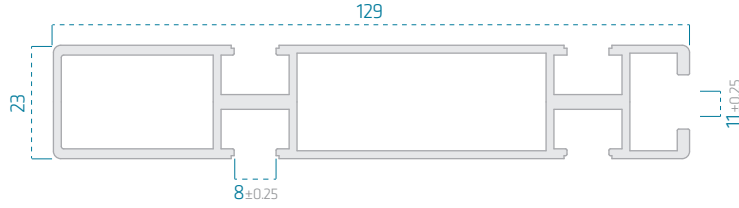
KONVEYÖR PROFİLLERİ

CONVEYOR PROFILES

23x129

1,76 kg/mt

KOD: 7496



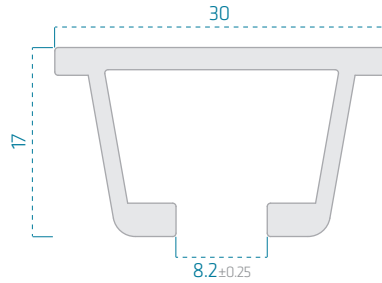
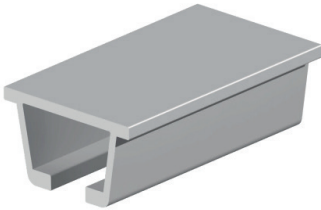
EBAT

	23x129 mm		8 mm		-
AĞIRLIK	1,76 kg/m				
ALAN	649,3 mm ²				
ATALET MOMENTİ - I _x	5,2 cm ⁴				
ATALET MOMENTİ - I _y	109,6 cm ⁴				
MUKAVEMET MOMENTİ - W _x	4,5 cm ³				
MUKAVEMET MOMENTİ - W _y	17 cm ³				
SİPARİŞ KODU	7496				

17x30

0,357 kg/mt

KOD: 7499



EBAT

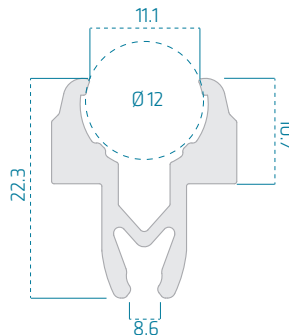
	17x30 mm		8 mm		-
AĞIRLIK	0,357 kg/m				
ALAN	131,9 mm ²				
ATALET MOMENTİ - I _x	0,6 cm ⁴				
ATALET MOMENTİ - I _y	1,1 cm ⁴				
MUKAVEMET MOMENTİ - W _x	- cm ³				
MUKAVEMET MOMENTİ - W _y	- cm ³				
SİPARİŞ KODU	7499				

45x45

0,384 kg/mt

KOD: 5584

Ağır



EBAT

	45x45		8 mm		-
AĞIRLIK	0,384 kg/m				
ALAN	134,34 mm ²				
ATALET MOMENTİ - I _x	0,5 cm ⁴				
ATALET MOMENTİ - I _y	0,45 cm ⁴				
MUKAVEMET MOMENTİ - W _x	- cm ³				
MUKAVEMET MOMENTİ - W _y	- cm ³				
SİPARİŞ KODU	5584				

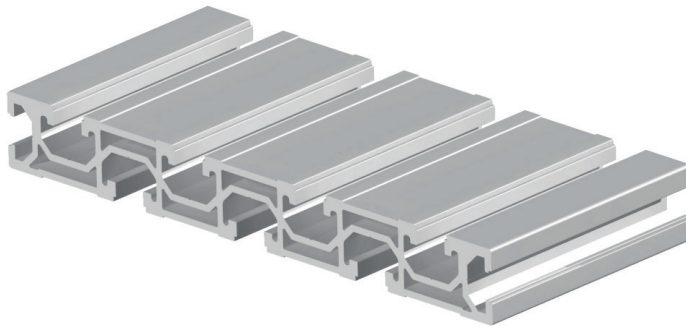
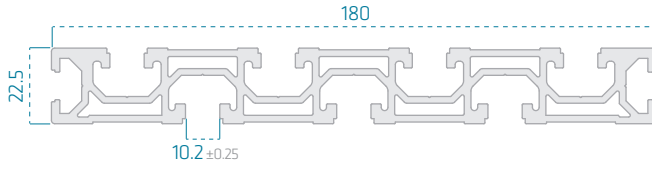
KONVEYÖR PROFİLLERİ

CONVEYOR PROFILES



22.5x180

4,13 kg/mt

KOD: 7497



EBAT

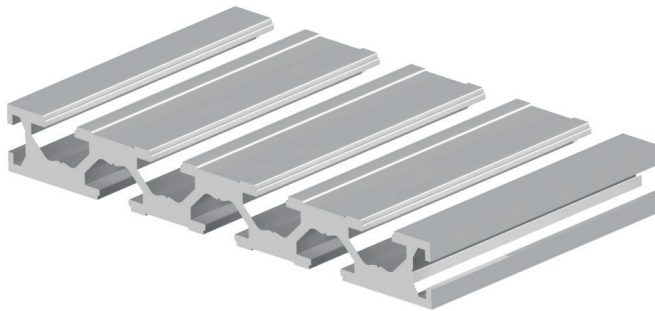
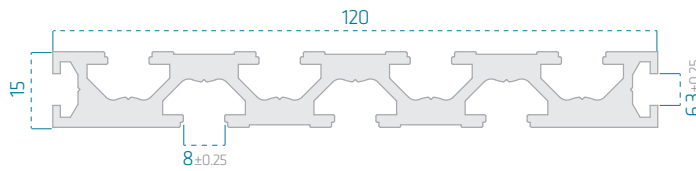
 22.5x180 mm	 10/8 mm
---	---

AĞIRLIK	4,13 kg/m
ALAN	1522,8 mm ²
ATALET MOMENTİ - I _x	8,9 cm ⁴
ATALET MOMENTİ - I _y	455,6 cm ⁴
MUKAVEMET MOMENTİ - W _x	7,9 cm ³
MUKAVEMET MOMENTİ - W _y	50,6 cm ³
SİPARİŞ KODU	7497



15x120

2,33 kg/mt

KOD: 15x120



EBAT

 15x120 mm	 8/6 mm
---	--

AĞIRLIK	2,33 kg/m
ALAN	861 mm ²
ATALET MOMENTİ - I _x	2,2 cm ⁴
ATALET MOMENTİ - I _y	115 cm ⁴
MUKAVEMET MOMENTİ - W _x	2,9 cm ³
MUKAVEMET MOMENTİ - W _y	19,1 cm ³
SİPARİŞ KODU	7498

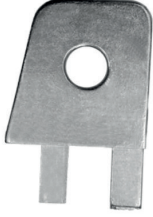
**Konveyör
Aksesuarları**
Conveyor
Accessories



KONVEYÖR PROFİLLERİ

CONVEYOR ACCESSORIES

TAHRİK PLAKASI



SİPARİŞ KODU
179

GERDİRME PLAKASI



SİPARİŞ KODU
180

PLASTİK 2'Lİ AYAK



SİPARİŞ KODU
181

PLASTİK 3'LÜ AYAK



SİPARİŞ KODU
182

PLASTİK ALT TAKOZ



SİPARİŞ KODU
183

PLASTİK YAN TAKOZ



SİPARİŞ KODU
184

KONSOL TAKIMLARI



SİPARİŞ KODU
185

SIKMA KOLU



SİPARİŞ KODU
186

REFLEKTÖR PARÇASI (Ayna)



SİPARİŞ KODU
194

REFLEKTÖR PARÇASI (Gövde)



SİPARİŞ KODU
195

SENSÖR TUTUCU (Ø18)



SİPARİŞ KODU
196

GÖVDE MENGENESİ (Ø10-12)



SİPARİŞ KODU
197

ÇAPRAZ MİL TUTUCU



SİPARİŞ KODU
198

MİL TUTUCU



SİPARİŞ KODU
199

RULO TUTUCU



SİPARİŞ KODU
200

KONVEYÖR PROFİLLERİ

CONVEYOR ACCESSORIES

İKİLİ MİL TUTUCU



SİPARİŞ KODU
201

SIRA BİLYALI METAL RULO BAŞLIĞI



ÖZELLİKLER	SİPARİŞ KODU
38x1,5/12	202
50x1,5/12	203
60x1,5/12	204
60x1,5/15	205

METAL RULMANLI RULO BAŞLIĞI



ÖZELLİKLER	SİPARİŞ KODU
28x1/8	206
38x1,5/12	207
50x1,5/12	208
60x1,5/12	209
60x2/15	210
60x2/20	211
76x3/20	212
80x3/20	213
89x3/20	214

PLASTİK SIRA BİLYALI RULO BAŞLIĞI



ÖZELLİKLER	SİPARİŞ KODU
16x1/6	215
20x1/6	216
30x1,5/8	217
38x1,5/10	218
40x1,5/8	219
50x1,5/12	220
60x1,5/12	221

PLASTİK RULMANLI RULO BAŞLIĞI



ÖZELLİKLER	SİPARİŞ KODU
38x1,5/12	222
50x1,5/12	223
60x1,5/12	224
89x3/20	225

SINGLE PLASTİK RULO BAŞLIĞI



ÖZELLİKLER	SİPARİŞ KODU
50x1,5/12	226

DOUBLE PLASTİK RULO BAŞLIĞI



ÖZELLİKLER	SİPARİŞ KODU
50x1,5/12	227
60x1,5/12	228

O-RING PLASTİK RULO BAŞLIĞI



ÖZELLİKLER	SİPARİŞ KODU
50x1,5/12	229

PLASTİK GÖVDELİ RULMAN



SİPARİŞ KODU
187

LFR RULMAN



SİPARİŞ KODU
188

RULMANLI METAL MAKARA



SİPARİŞ KODU
189

RV RULMAN



SİPARİŞ KODU
190

GERDİRME CİVATASI



SİPARİŞ KODU
191

KONSOL MİLİ

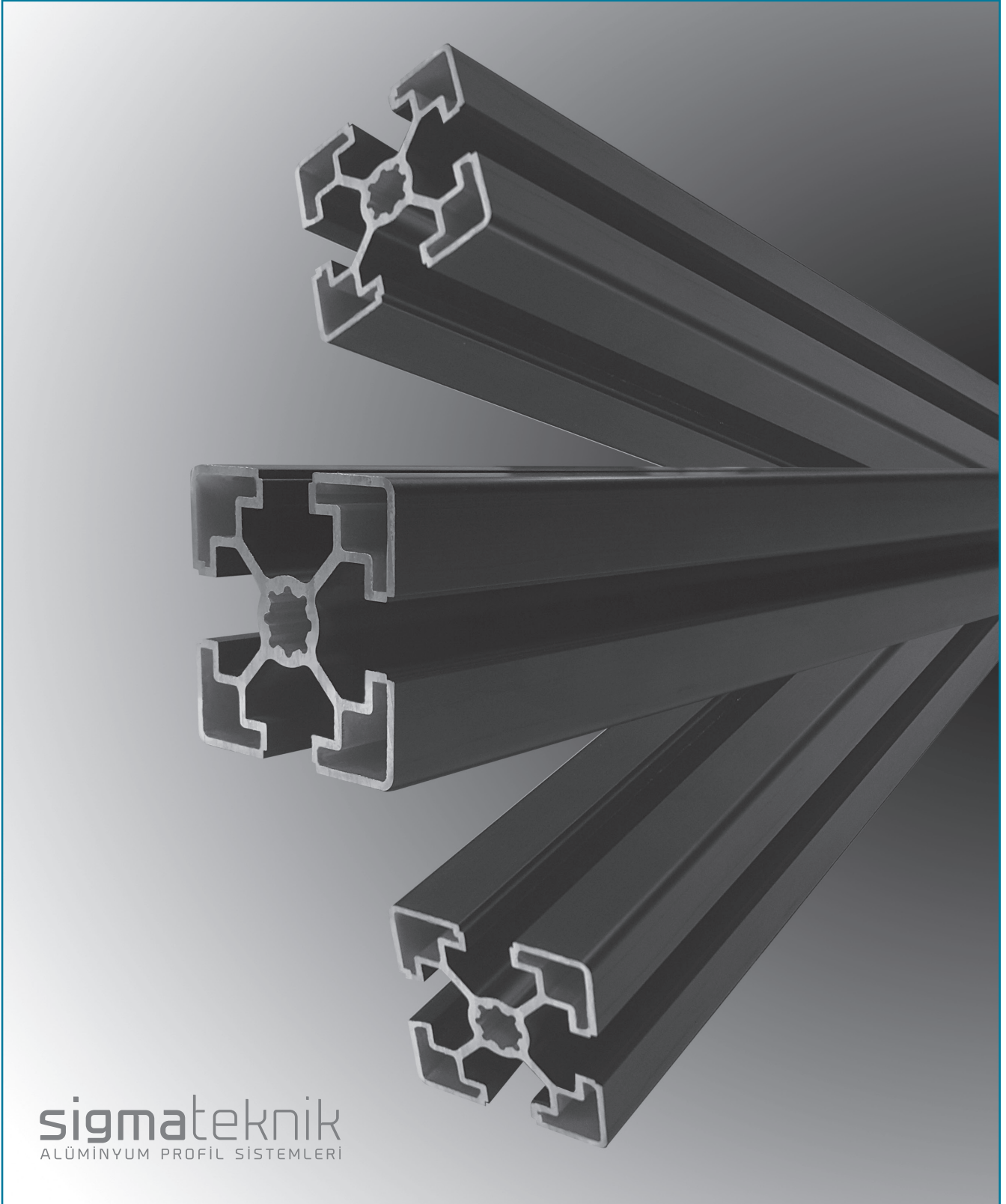


SİPARİŞ KODU
192

SAC GERDİRME PLAKASI

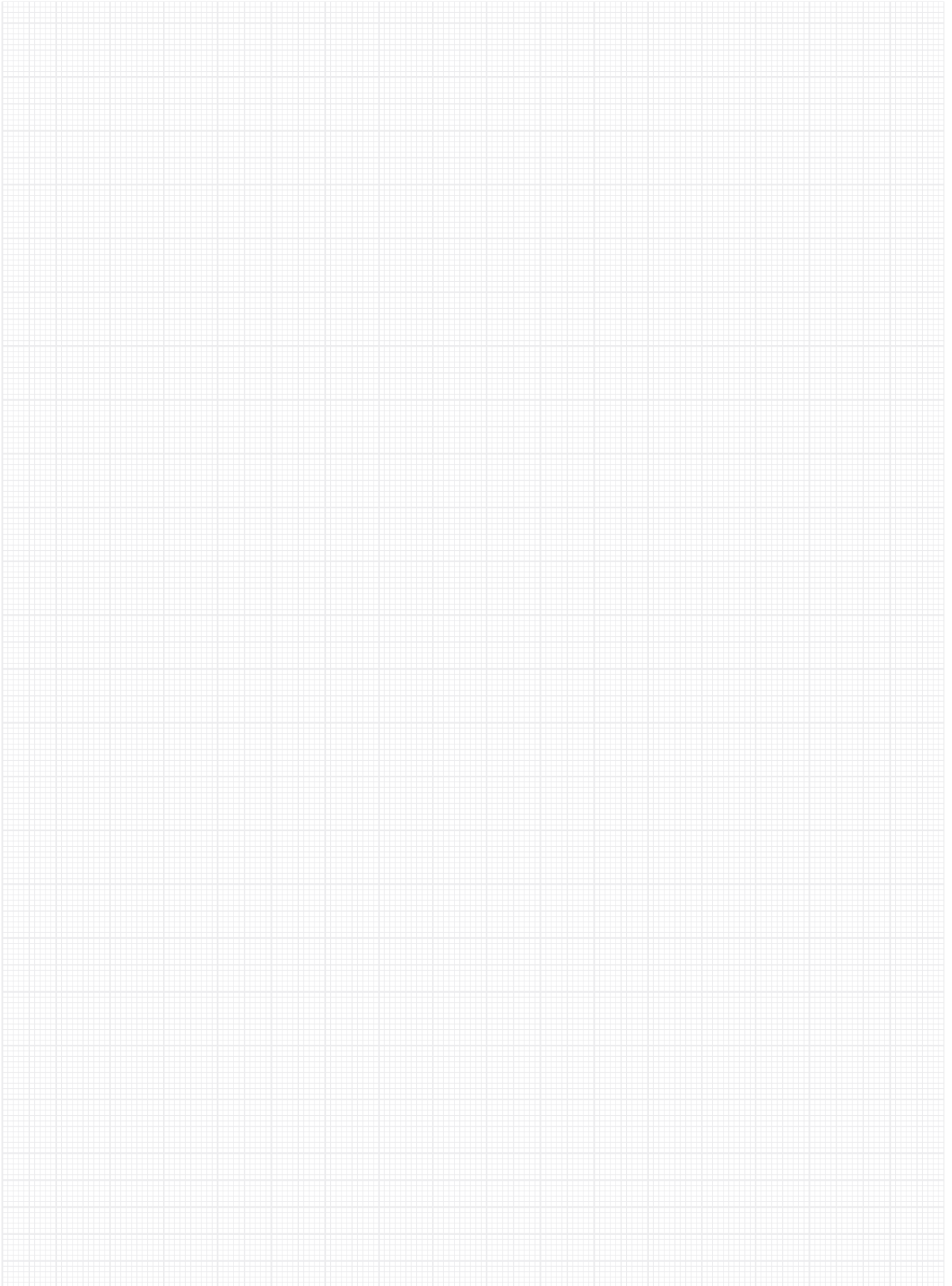


SİPARİŞ KODU
193



Katalogumuzdaki bütün profillerin siyah eloksallı olarak siparişini verebilirsiniz.

NOT



NOT

